

# SANIMATIC WC



sanitari non forniti

## SANIMATIC WC

Struttura motorizzata che consente di regolare l'altezza del WC.  
Adatta a persone con mobilità ridotta e a tutta la famiglia.

- Solleva fino a 150 kg
- Ampiezza massima del movimento 37 cm
- Costruito in ABS e alluminio anodizzato

### Vantaggi

- > FACILE DA INSTALLARE
- > PER MOBILITA' RIDOTTA, ANZIANI, BAMBINI
- > ESTETICAMENTE GRADEVOLE

### Caratteristiche

E' una struttura in alluminio anodizzato e ABS bianco, dotata di motore elettrico, costruita per sostenere e alzare/abbassare un WC modello sospeso.

Supporta un carico di 150 kg anche in movimento.

E' già dotato di cassetta e pulsante di risciacquo e di telecomando.

- è un elettrodomestico
- è fornito con tutti gli accessori per l'installazione

### Caratteristiche tecniche

Consente scarico in orizzontale, verticale o laterale

Altezza	1440 mm
Larghezza	740 mm
Profondità	250 mm
Ampiezza del movimento:	37 cm (altezza min 38 cm, max 75 cm)
Lunghezza cavo	1200 mm
Tipo di presa	Cavo a 3 poli (fase - neutro - terra)
Alimentazione	230V/50 Hz
Consumi motore	200W
Raccordo evacuazione WC	100 mm

Installazione appoggio parete o semincasso

Fornito con:- telecomando a filo con comando risciacquo - cassetta di risciacquo 6 lt

Accessori opzionali: - barre di supporto

### Funzionamento

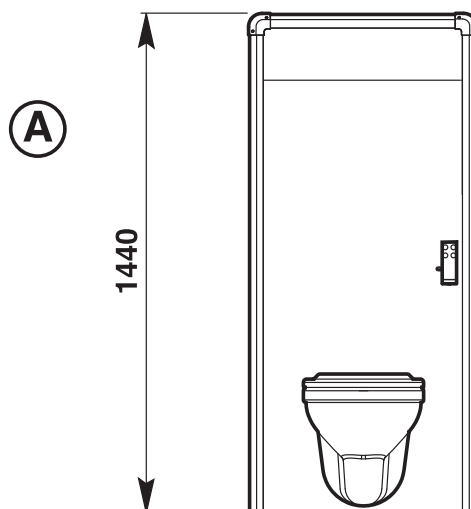
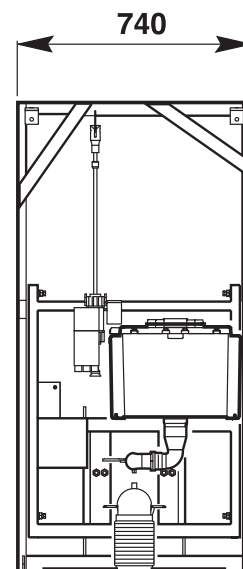
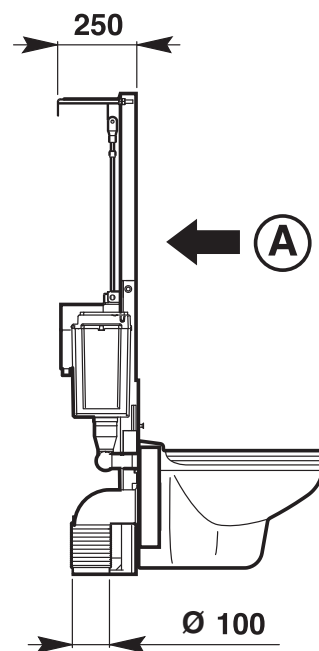
Semplice, intelligente e confortevole, questo impianto sanitario ad altezza variabile è la soluzione ideale per le diverse esigenze di accessibilità al wc.


Così, grandi e piccini, persone a mobilità ridotta o anziani, possono regolare istantaneamente l'altezza del WC.

Grazie al supporto motorizzato che può sollevare un carico di 150 kg, è un aiuto per chi ha difficoltà a sedersi e rialzarsi.

Il suo design lineare, compatibile con tutti i modelli di wc in ceramica, si integra perfettamente nell'arredamento:

un bagno esteticamente piacevole ed estremamente versatile.



 L = 1200 mm



### Sicurezza

Rispetto delle norme elettriche e relative ai sanitari in ceramica.

### Installazione

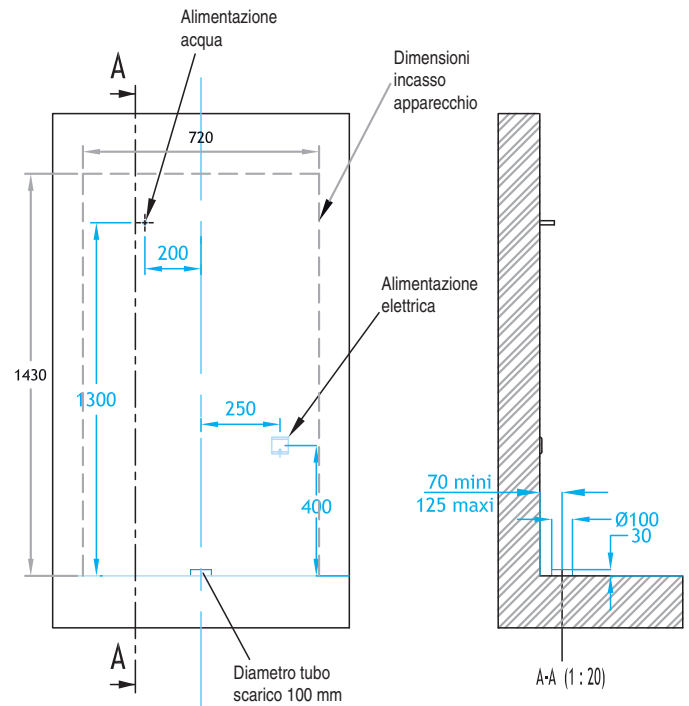
Prima dell'installazione consigliamo di leggere i consigli in modo da recuperare tutti i pezzi necessari. I passaggi principali sono:

- segnare le misure di ancoraggio della struttura sul pavimento e sul muro
- montaggio dell'evacuazione e gli ingressi dell'acqua
- montaggio del gomito della cassetta di risciacquo
- montaggio delle manchette sul gomito d'evacuazione
- fissaggio della struttura a muro e a terra
- connessioni idrauliche e d elettriche
- montaggio dei pannelli fissi e mobili
- montaggio dei profili e degli angoli
- montaggio del pulsante di evacuazione
- eventuale montaggio delle barre di sostegno (optional)

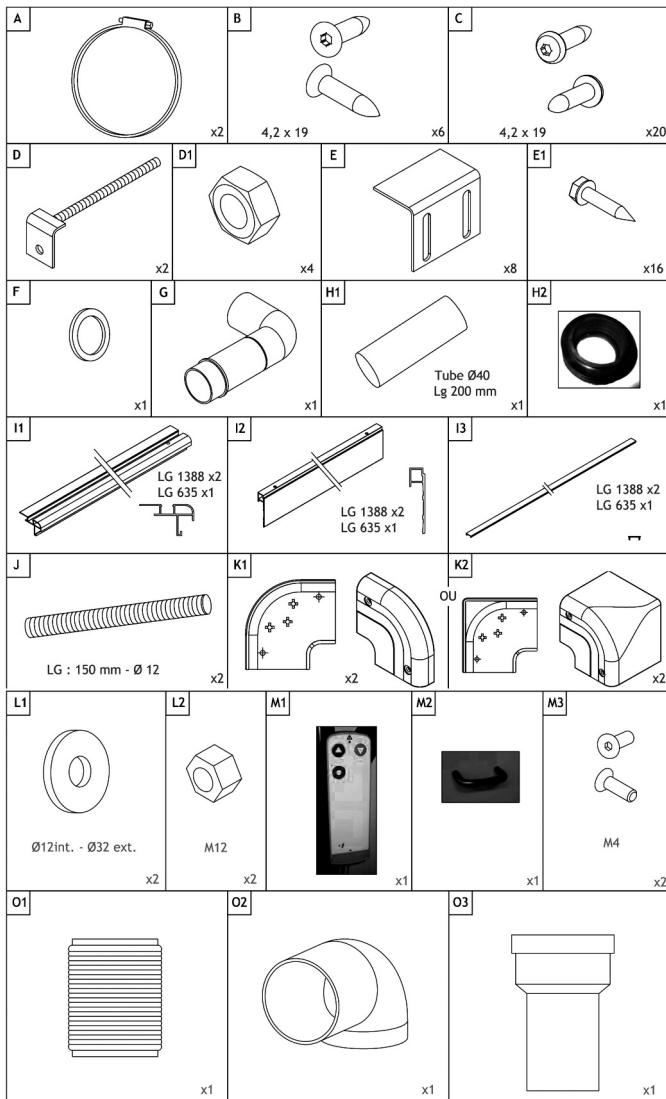
Consultare le indicazioni per una corretta installazione. Le istruzioni complete per il collegamento idraulico si trovano sul libretto d'installazione che accompagna l'apparecchio.

### Collegamento elettrico

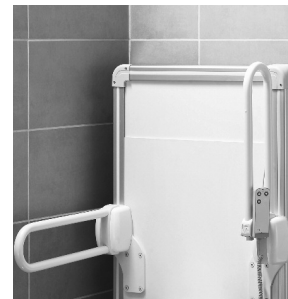
- Collegare l'apparecchio ad una presa di corrente 10-16 A.
  - Prevedere un circuito d'alimentazione collegato a terra (Classe I) e protetto da un disgiuntore differenziale ad alta sensibilità (30 mA) calibrato a 10 A minimo.
  - Effettuare il collegamento elettrico solo dopo aver effettuato il collegamento idraulico.
- Le indicazioni complete per il collegamento elettrico si trovano sul libretto d'installazione. rispettare le disposizioni della norma in vigore relativa ai volumi di protezione di una stanza da bagno.



### Pezzi a corredo per l'installatore



### Accessori



Barre di supporto con kit montaggio

Cod. STMATICFIX

Insieme all'apparecchio vengono forniti:

- A – FASCETTA
- B – VITI
- C- VITI
- D – STAFFA A PARETE
- D1 – DADO
- E- STAFFA ANGOLARE
- E1 – VITE AUTOFILETTANTE
- F – GUARNIZIONE ARRIVO ACQUA
- G- CURVA DI SCARICO
- H1- PROLUNGA
- H2 – RACCORDO DI RIDUZIONE
- I1 –PROFILO PER MONTAGGIO SEMINCASSO
- I2- PROFILO PER MONTAGGIO IN APPOGGIO
- I3 – PROFILO
- J – VITE SENZA FINE
- K1 – PROFILO PER MONTAGGIO SEMINCASSO
- K2 – PROFILO PER MONTAGGIO IN APPOGGIO
- L1 – RONDELLA
- L2 – DADO
- M1 – TELECOMANDO
- M2 –MANIGLIA
- M3 – VITI
- O1- TUBO CORRUGATO
- O2- CURVA TECNICA
- O3- BRAGA